

নির্দেশনা

আপনি এই আইপ্যাড ব্যবহার করে একজন ডাক্তার দেখাতে, বিশ্বস্ত স্বাস্থ্যের তথ্য খুঁজে পেতে বা এমনকি চাকরির ইন্টারভিউ নিতে পারেন!

আপনার যা লাগবে:

- আপনার ইমেইল ঠিকানা
- ব্যক্তিগত স্থান
- ইন্টারনেট সংযোগ



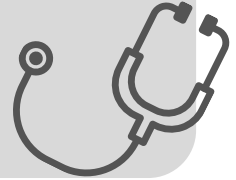
ঐচ্ছিক:

- আপনার বীমা তথ্য
- থার্মোমিটার, রক্তচাপ কফ, ইত্যাদি
- হেডফোন



আপনার অ্যাপ্লিকেশন চয়ন করুন:

- প্রয়োজন, সময় বা অবস্থান অনুসারে (চার্ট দেখুন)
- প্রয়োজনে একটি অ্যাকাউন্ট তৈরি করুন
- সাইন ইন করুন
- আপনার প্রয়োজনীয় যত্ন পান!



আইপ্যাড ফিরিয়ে দেওয়া:

- ব্যবহৃত কোনো অ্যাকাউন্ট থেকে লগ আউট করুন
- ব্যবহৃত সমস্ত অ্যাপ বন্ধ করুন
- জিনিসপত্র সংগ্রহ করুন
- এই শীট পুনর্ব্যবহার করুন



সংগঠন	অ্যাপ/লিঙ্কের নাম (যদি ডিম)	ঘন্টার	টাইপ দেখুন	অ্যাপফোর্সেট কি প্রয়োজন	রোগীর বয়স	সেবা এলাকা	অনুবাদক পাওয়া যায়?*
Atlantic Health	Atlantic Anywhere	২৪/৭	জরুরী		২ +	NJ	X
AtlantiCare		সকাল ৯টা থেকে সন্ধ্যা ৬টা	যেকোনো	X	শিশু +		
Cooper Hospital			যেকোনো	X			
CVS		২৪/৭	জরুরী				X
Doxy.me		পরিবর্তনশীল	যেকোনো	X			
Hackensack Meridian	ConnectNOW	২৪/৭	জরুরী				
Inspira Health	MyInspira	সাময়িকভাবে বন্ধ, ১২.২৯	জরুরী	X	কিশোর+	Cumberland Gloucester Salem	X
	MDLIVE	২৪/৭/৩৬৫	কিউ		২.৫ +	United States	
Jefferson Hospital	MyChart	২৪/৭/৩৬৫	জরুরী	X	শিশু +		X
	myPennMedicine	২৪/৭/৩৬৫	কিউ		১৪+	NJ, DE, MD, PA	
RWJ Barnabas Health	RWJ Barnabas Telemed	২৪/৭/৩৬৫	জরুরী		পরিবর্তিত হয়	বিশ্বব্যাপী	স্পেনীয় ফরাসি
		সকাল ৮টা থেকে সন্ধ্যা ৬টা (পরিবর্তিত হয়)	কিউ	X			
St. Joseph's Health	Amwell	২৪/৭	জরুরী			Passaic	
Summit Health	MySummitHealth	২৪/৭	কিউ	X			
Valley Health	Valley ConnectNOW	২৪/৭	জরুরী			NJ	
		সকাল ৮টা - সকাল ৮:৪৫ মিনিট (সোম থেকে শুক্র) সকাল ৯টা - বিকাল ৪:৪৫ মিনিট (শনিবার রবিবার)	জরুরী	X	৬মাস +	Southern NJ	
Virtua	MyChart		কিউ	X			

*এসএল অন্তর্ভুক্ত নয়