

操作說明

您可以使用這個平板電腦看醫生、查找值得信賴的健康信息，甚至可以進行工作面試！

你需要什麼

- 您的電子郵件地址
- 私人空間
- 網絡連接



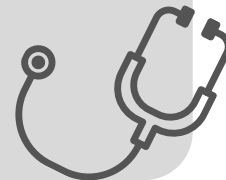
額外的

- 您的保險信息
- 溫度計, 血壓袖帶等
- 耳機



選擇您的應用程序：

- 按需要,時間或地點（見圖表）
- 如果需要，創建一個帳戶
- 登入
- 獲得您需要的護理！



歸還平板電腦

- 註銷任何使用的帳戶
- 關閉所有使用的應用程序
- 收集配件
- 回收這張紙



機構	應用程式/聯結名字 (如果不同)	時間	看診情況	預約情況	病人年齡	服務區域	提供翻譯
Atlantic Health	Atlantic Anywhere	24小時/7天	緊急		2歲以上	NJ	是
AtlantiCare		早上9點-下午6點	任何情況	X	嬰兒以上		
Cooper Hospital			任何情況	X			
CVS		24小時/7天	緊急				是
Doxy.me		不定	任何情況	X			
Hackensack Meridian	ConnectNOW	任何情況	緊急				
Inspira Health	MyInspira	12月29日暫時關閉	緊急	X	青少年以上	Cumberland Gloucester Salem	是
Jefferson Hospital	MDLIVE MyChart	24小時/每/365天 24小時/每/365天	例行 緊急	X	2歲半以上 嬰兒 以上	United States	是
Penn Medicine	myPennMedicine	24小時/每週/365天	緊急 例行	X	14歲以上	NJ, DE, MD, PA	
RWJ Barnabas Health	RWJ Barnabas Telemed	24小時/每/365天 上午8點至晚上6 (不定)	緊急 例行	X	不定	全球的	西班牙語 法語
St. Joseph's Health	Amwell	24小時/7天	緊急 例行	X		Passaic	
Summit Health	MySummitHealth	24小時/7天	緊急			NJ	
Valley Health	Valley ConnectNOW	24小時/7天	緊急				
Virtua	MyChart	上午8點至下午8點45分 (週一至週五) 上午9點至下午4點45分 (週六至週日)	緊急 例行	X X	6歲以上	Southern NJ	

* 沒有手語翻