

이용하는 방법

여러분들은 이 아이패드를 사용해, 의사선생님과 만날 수 있고, 신뢰성 있는 건강정보를 찾을 수 있으며, 직장 면접까지 가질 수 있습니다!

필수적으로 필요한 것들

- 이메일 주소
- 조용한 장소
- 연결할 수 있는 인터넷



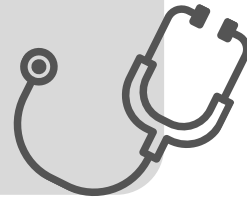
있으면 좋은 것들

- 보험정보
- 체온계, 혈압계 등
- 헤드폰



앱 선택:

- 필요성, 시간 또는 장소에 따라(차트 참조)
- 필요하다면 계정을 만드세요.
- 로그인을 하세요.
- 필요한 케어를 받으세요.



아이패드 반납:

- 사용했던 계정들을 로그아웃 하세요.
- 사용했던 모든 앱을 닫으세요.
- 악세서리들을 모아주세요.
- 이 문서는 재활용해주세요.



업체명	앱/링크이름 (다른경우)	시간	진료 종류	예약필수여부	환자 나이	서비스 지역	통역 이용가 능여부*
Atlantic Health	Atlantic Anywhere	7일 24시간	응급		2세이상	NJ	Y
AtlantiCare		오전 9시-오후 6시	모든진료	X	영아 이상		
Cooper Hospital			모든진료	X			
CVS		7일 24시간	응급				Y
Doxy.me		변동가능	모든진료	X			
Hackensack Meridian	ConnectNOW	7일 24시간	응급				
Inspira Health	MyInspira	12/29 임시휴일	응급	X	청소년 이상	Cumberland Gloucester Salem	Y
	MDLIVE	365일 7일 24시간	정기진료		영아 이상	United States	
Jefferson Hospital	MyChart	365일 7일 24시간	응급		영아 이상		Y
Penn Medicine	myPennMedicine	365일 7일 24시간	응급	X	14세 이상	NJ, DE, MD, PA	
RWJ Barnabas Health	RWJ Barnabas Telemed	365일 7일 24시간	응급		변동가능	전세계	스페인어 프랑스어
		오전 8시- 오후6시 (변동가능)	정기진료	X			
St. Joseph's Health	Amwell	7일 24시간	응급 정기진료	X		Passaic	
Summit Health	MySummitHealth	7일 24시간	응급			NJ	
Valley Health	Valley ConnectNOW	7일 24시간	응급				
		오전 8시-오후8시 45분(월-금)	응급	X	6개월 이상		
Virtua	MyChart	오전 9시-오후 4시 45분 (토-일)	정기진료	X		Southern NJ	

*수화는 포함되지 않습니다.